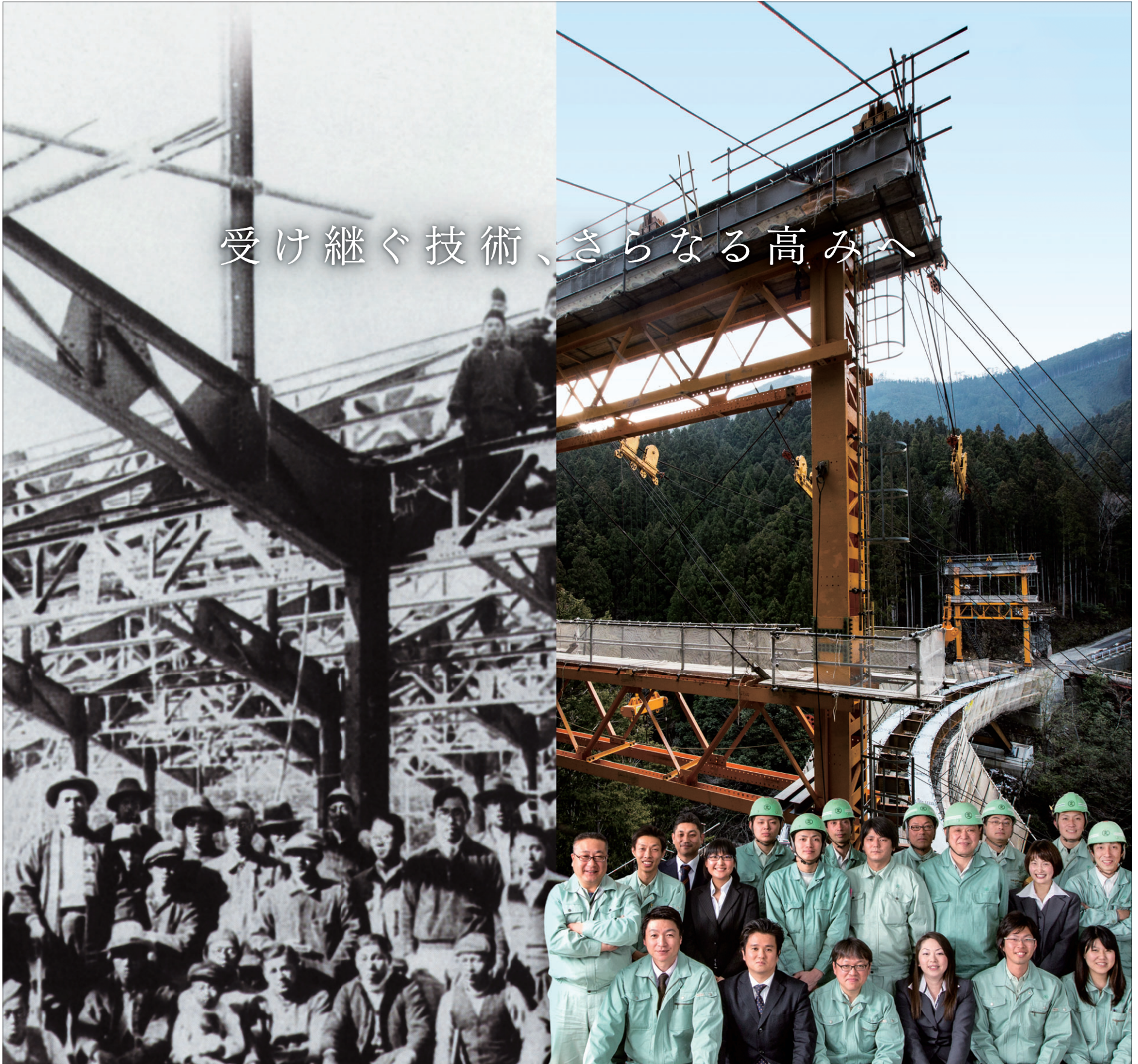


受け継ぐ技術、さらなる高みへ



沼田原橋 (奈良県吉野郡十津川村)

明治28年、「鍛冶定」の名で始まった一軒の鍛冶屋。

当時はまだ珍しかった建築金物の製造技術は

後に、橋梁・鉄骨事業として私たち瀧上工業の柱となり

この国を、そして皆さまの暮らしを支えるまでに成長してまいりました。

今日までの120年間で培われた高い技術を

次の未来にも受け継いでいくために。私たちは社会を支える一員として

これからも高い品質をお届けしていきます。

鉄の強さに、人の優しさを。

私たち瀧上工業は、インフラ整備を通じて

これからも社会に貢献していきます。

おかげさまで瀧上工業株式会社は創業120周年を迎えました。

定 瀧上工業株式会社
The Takigami Steel Construction Co., Ltd.
www.takigami.co.jp/

120th
Anniversary
1895-2015